



# ПАРТНЕРЫ И ЗАКАЗЧИКИ

**TEBOIL**

**BAUSCH** Health


ИНЖЕНЕРНО-ПРОМЫШЛЕННАЯ  
НЕФТЕХИМИЧЕСКАЯ КОМПАНИЯ  
**ИПН** 

НАУЧНО-ТЕХНИЧЕСКОЕ ПРЕДПРИЯТИЕ  
**ТРУБОПРОВОД**

 **ЭКСПЕРТ**

  
**КНГК-ИПНЗ**  
нефтепереработка нефтехимия

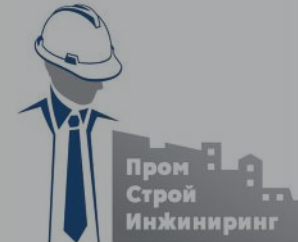
  
**Swd Rheinol**  
Lubricants  
HIGH QUALITY OILS MADE IN GERMANY

 **РАНХиГС**  
РОССИЙСКАЯ АКАДЕМИЯ НАРОДНОГО ХОЗЯЙСТВА  
И ГОСУДАРСТВЕННОЙ СЛУЖБЫ  
ПРИ ПРЕЗИДЕНТЕ РОССИЙСКОЙ ФЕДЕРАЦИИ

  
**ACIS**

  
**UR**  
PROJECT

**NAI** Bectar  
Commercial Real Estate Services, Worldwide.

  
Пром  
Строй  
Инжиниринг

  
**КРОСТ**  
концерн

  
**ТВЦ**

  
**Мосфильм**

**GA**  **CS**

## ПРОЕКТИРОВАНИЕ

всех типов  
строительных объектов

## ОБСЛЕДОВАНИЕ

зданий  
и сооружений

## СТРОИТЕЛЬНЫЙ

КОНТРОЛЬ  
на всех этапах

## ВАШ НАДЕЖНЫЙ ПАРТНЕР

### ОПЕРАТИВНЫЕ СРОКИ

Мы предлагаем  
качественное проектирование  
и обследование зданий  
и сооружений в сжатые сроки

### БОЛЬШОЙ ОПЫТ

Наши  
высококвалифицированные  
и опытные инженеры  
и архитекторы подбирают  
оптимальные решения  
для проектов

### РЕЗУЛЬТАТ

Наш подход позволяет  
добиться высоких результатов.  
Мы успешно проходим  
государственную и негосудар-  
ственную экспертизу  
проектной документации

### СОВРЕМЕННЫЕ МЕТОДЫ

Мы сокращаем  
временные и материальные  
затраты, используя  
современные методы работы

Индивидуальный подход нашей Команды к работе позволяет грамотно реализовывать такие проекты, как:

- Инженерно-техническое обследование и разработка проекта реконструкции учебного корпуса финансово-технологической академии
- Инженерно-техническое обследование конструкций спортивно-оздоровительного комплекса «АКВАДРОМ» строительный объем 369 540 м<sup>3</sup>
- Инженерно-техническое обследование покрытий, конструкций павильонов 1, 3-15 киноконцерна Мосфильм
- Инженерно-техническое обследование жилого дома №5 в составе объекта «Строительство 5-ти жилых домов на территории Центра специального назначения» объемом 36 000 м<sup>3</sup>
- Инженерно-техническое обследование монолитных железобетонных конструкций трехэтажной и пятиэтажной автостоянок открытого типа

**Нами обследовано более 200 000 м<sup>2</sup> зданий любых назначений и конструкций всех типов**

Проектная компания «АРМАЗОН» с 2014 года разработала более 300 комплексных решений различного уровня сложности.

Каждое решение носит индивидуальный характер и включает в себя проектную документацию, составленную в полном соответствии с требованиями действующих нормативов Российской Федерации.

Все проекты, разработанные в нашей компании, успешно проходят согласование в органах исполнительной власти.

Оперативное проектирование – одно из специальных предложений нашей компании. Отвечая потребностям заказчиков, мы предлагаем качественное проектирование и обследование зданий и сооружений в сжатые сроки.

Команда ПК «Армазон» готова решать самые сложные строительные, архитектурные, конструкторские, инженерные задачи.

Основываясь на своем опыте и профессионализме, гарантируем получение разрешения на строительство каждому заказчику.





Проектная компания «АРМАЗОН» оказывает услуги комплексного проектирования новых и реконструируемых зданий различного назначения, осуществляет расчеты и сооружение железобетонных конструкций, проводит инженерные обследования объектов.

Коллектив ООО «ПК «АРМАЗОН» - выпускники ведущих строительных вузов, обладающие передовым опытом работы в области обследования, реконструкции, проектирования зданий и строительного контроля.

Наша Компания имеет свидетельства Ассоциации «Объединение градостроительных проектных организаций» (СРО-П-196-14022018) и Ассоциации инженеров изыскателей «ПРИИС» (СРО-И-045-09082018) о наличии у члена саморегулируемой организации права выполнять инженерные изыскания и подготовку проектной документации объектов капитального строительства.

Компания сертифицирована на соответствие требованиям стандарта ГОСТ Р ИСО 9001-2015 (ISO 9001:2015) в области менеджмента качества в применении к основным видам деятельности.

# МНОГОКВАРТИРНЫЕ ДОМА



ЖК «Холланд парк», г. Москва  
Разработка Рабочей документации – «Архитектурные решения»  
Общая площадь: 65 000 м<sup>2</sup>



ЖК «Тринити-2», г. Москва  
Разработка Рабочей документации – «Конструкции Железобетонные»  
Общая площадь: 87 400 м<sup>2</sup>

# МНОГОКВАРТИРНЫЕ ДОМА



ЖК «LIFE-ВАРШАВСКАЯ», г. Москва (жилые башни 3, 4, 5)  
Разработка Рабочей документации – «Архитектурные решения», «Конструкции Железобетонные»  
Общая площадь: 50 080 м<sup>2</sup>



ЖК «Заречный квартал», Московская область (корпуса 3, 5, 6)  
Разработка Рабочей документации – «Архитектурные решения»  
Общая площадь: 44 000 м<sup>2</sup>

# МНОГОКВАРТИРНЫЕ ДОМА



ЖК «Руставели», г. Москва (корпус 2, строения 2.5, 2.7)

Разработка Рабочей документации – «Архитектурные решения», «Конструкции Железобетонные»  
Общая площадь: 61 000 м<sup>2</sup>

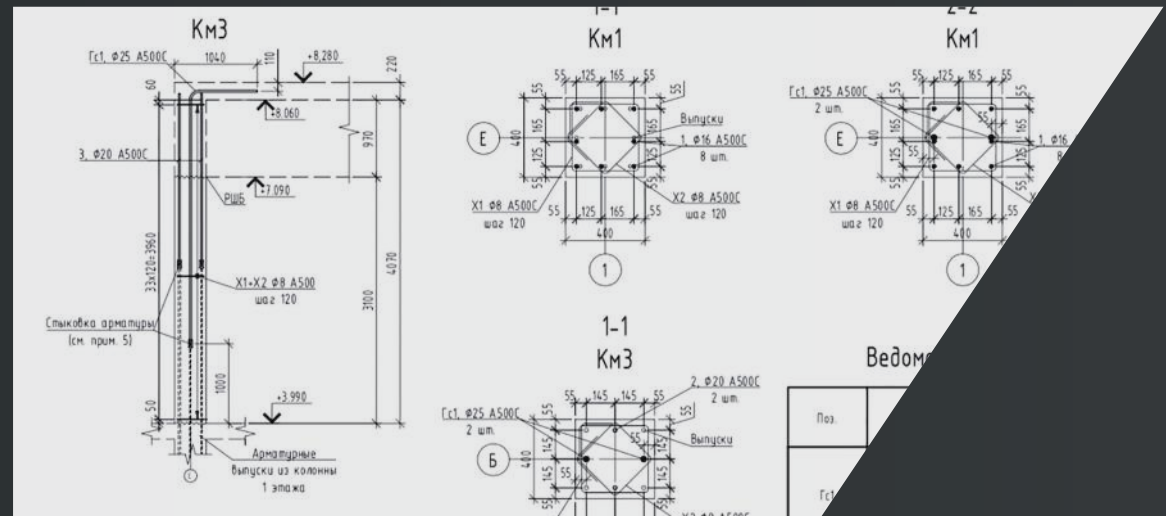


ЖК «Второй нагатинский», г. Москва (корпуса 3, 4)

Разработка Рабочей документации – «Архитектурные решения»,  
«Конструкции Железобетонные»  
Общая площадь: 61 800 кв.м<sup>2</sup>

ЖК «Солнечная долина», г. Обнинск  
Разработка Рабочей документации –  
«Архитектурные решения»  
Общая площадь: 35 000 м<sup>2</sup>

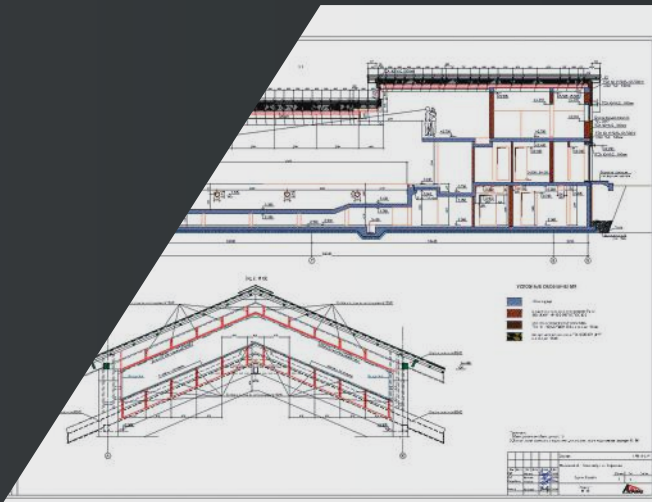




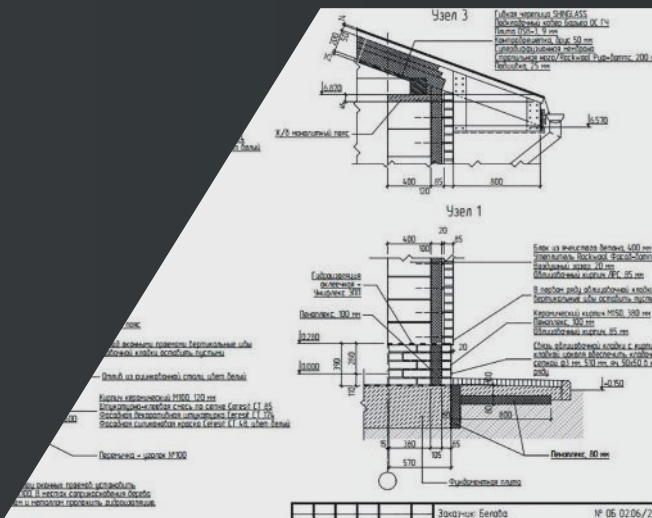
Частный жилой дом, Московская область, Заречье  
Разработка Рабочей документации – «Архитектурные решения», «Конструктивные решения»,  
«Внутренние инженерные системы»



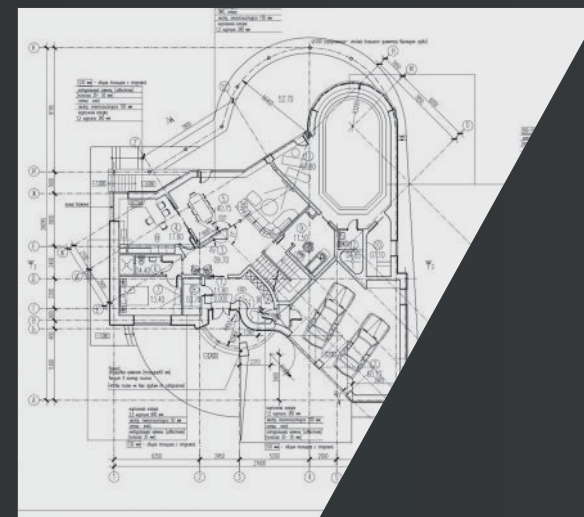
Частный жилой дом, Московская область, Ренессанс Парк  
Разработка Рабочей документации – «Архитектурные решения», «Конструктивные решения»



Здание бассейна гостевого дома, Московская область, с.п. Софьинское  
Разработка Рабочей документации - «Архитектурные решения», «Конструктивные решения»



Гостиница для домашних животных, Московская область, Лешково  
Разработка Рабочей документации - «Архитектурные решения», «Конструктивные решения»,  
«Внутренние инженерные системы»



Частный жилой дом, Московская область  
Разработка Рабочей документации - «Архитектурные решения», «Конструктивные решения»



Частный жилой дом, Московская область, г. Химки  
Разработка Рабочей документации - «Архитектурные решения», «Конструктивные решения»



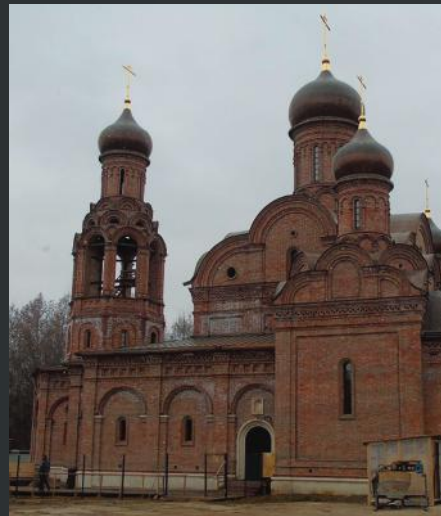
Детское образовательное учреждение на 150 мест, г. Москва, Митино  
Разработка АГР, Рабочей документации – «Архитектурные решения», «Конструктивные решения»,  
«Внутренние инженерные системы»



Физкультурно-оздоровительный комплекс, ОК «Снегири», Истринский район, с. Рождествено  
Разработка Рабочей документации – «Архитектурные решения», «Конструктивные решения»,  
«Внутренние инженерные системы»



Храм, г. Москва, Ясенево  
Разработка Рабочей документации –  
«Конструктивные решения»



Храм, г. Москва, Теплый стан  
Разработка Рабочей документации –  
«Конструктивные решения»

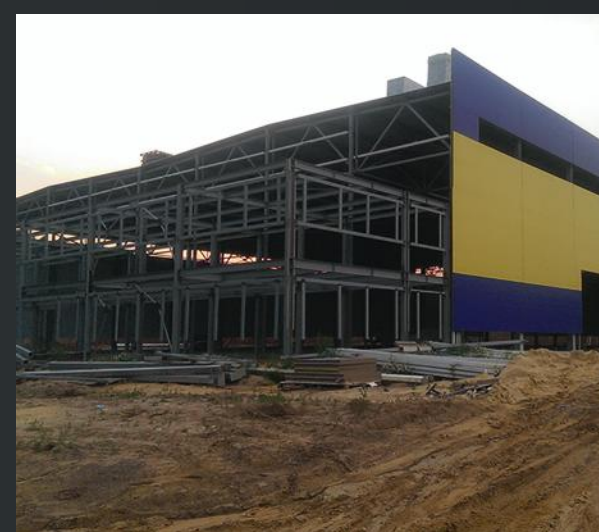


Гостиница Метрополь, г. Москва  
Концепция конструктивных решений реконструкции

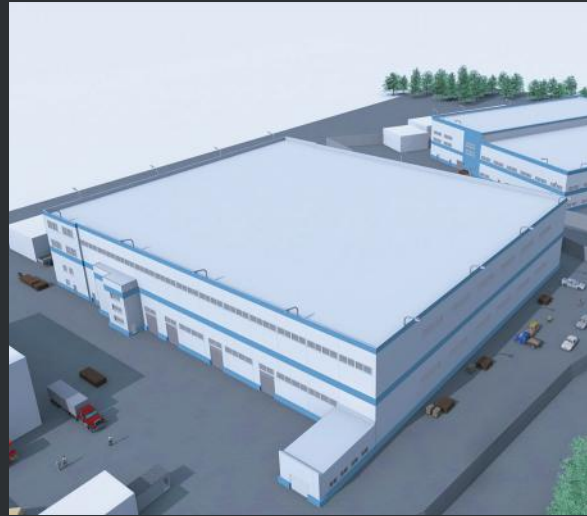
# АДМИНИСТРАТИВНЫЕ ЗДАНИЯ



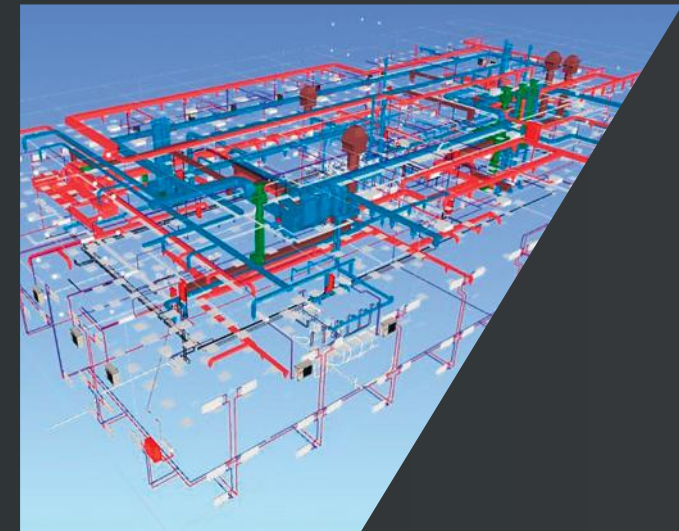
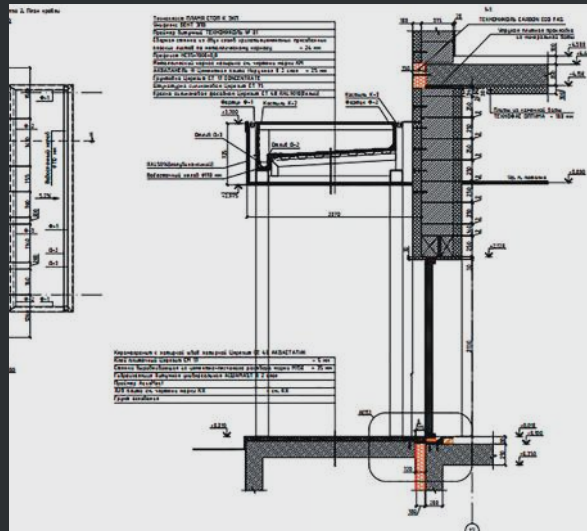
Офисно-складской комплекс, Московская область, г. Ивантеевка,  
Разработка Рабочей документации – «Архитектурные решения», «Конструктивные решения», ВИС  
Общая площадь: 1 500 м<sup>2</sup>



Офисно-складской комплекс, Московская область, Технопарк-М4  
Разработка Рабочей документации  
Общая площадь: 3 000 м<sup>2</sup>

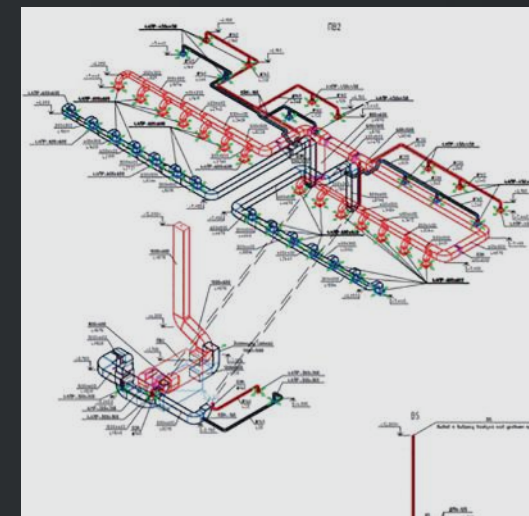


Комплекс складских корпусов, г. Москва, ул. Иркутская  
Разработка Рабочей документации – «Архитектурные решения», «Конструктивные решения», ВИС  
Общая площадь: 8 000 м<sup>2</sup>

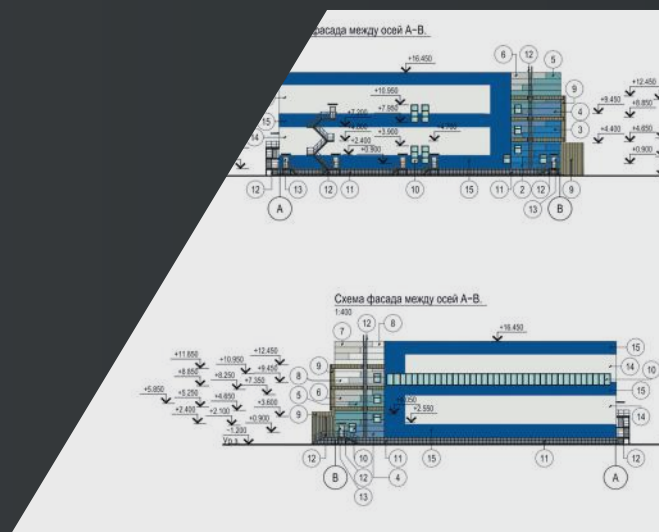


Административно-бытовой комплекс, Казахстан  
Разработка Проектной документации  
Общая площадь: 5 500 м<sup>2</sup>

# АДМИНИСТРАТИВНЫЕ ЗДАНИЯ



Автосалон, Московская область, г. Долгопрудный, ул. Жуковского, д. 12  
Разработка Проектной Документации, Рабочей Документации

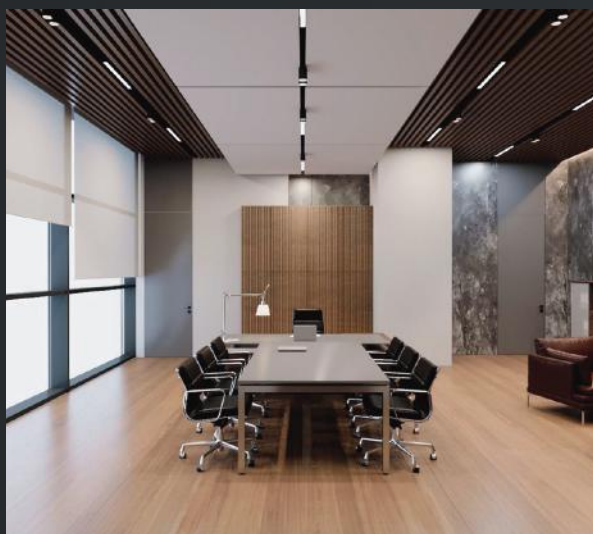


Складской комплекс, Московская область, Новое шоссе  
Разработка Проектной Документации, Рабочей Документации





Ресторан La Maree, г. Москва, Проточный переулок д.7  
Разработка Рабочей документации – «Архитектурные решения», «Конструктивные решения»



Аэропорт Шереметьево, Московская область, г. Химки  
Дизайн проект служебных помещений



Обследование технического состояния строительных конструкций, АНОФ-2 КФ АО «Апатит»



Обследование конструкций технологических эстакад Новошахтинского завода нефтепродуктов



Обследование конструкций павильонов Киноконцерна «Мосфильм»



Комплексное обследование инженерных конструкций Терминалов В и С1 аэропорта Шереметьево



Определение прочностных характеристик железобетонных конструкций



Обследование технического состояния Аквапарка



Обследование технического состояния строительных конструкций производственного здания



Обследование корпуса производства емкостей теплообменников



Обследование кровли здания технопарка «МОСКВА»





Обследование конструкций  
колледжа жилого комплекса  
«Найтбридж»



Обследование конструкций  
таунхаусов



Обследование конструкций  
главного и гостевого домов



Обследование строительных  
конструкций жилых домов



Обследование конструкций  
зданий коттеджного поселка  
Футуро-Парк

# ЗДАНИЙ И СООРУЖЕНИЙ



Обследование строительных конструкций офисного здания



Обследование конструкций Художественного колледжа



Обследование конструкций ресторана La Maree



Обследование конструкций детского сада



Обследование конструкций школы



Обследование конструкций здания торгового комплекса



Обследование конструкций здания ЦТП Мосводоканала



Обследование строительных конструкций здания подземной автостоянки

# ЗДАНИЙ И СООРУЖЕНИЙ



Обследование несущих конструкций шедовой кровли цеха, г. Тверь.



Обследование конструкций технологических эстакад и защитного сооружения



Обследование конструкций гостинично-ресторанного комплекса со СПА



Обследование строительных конструкций эстакад специализированного технологического комплекса





Обследование конструкций пятиэтажной автостоянки открытого типа



Обследование конструкций трехэтажной автостоянки открытого типа



Обследование конструкций шестиэтажной автостоянки



Обследование конструкций типографии



Обследование конструкций пола подземного паркинга ТЦ «Гименей»



Обследование конструкций паркинга терминала Аэроэкспресс



Обследование и расчет конструкций коттеджа, д. Жуковка



Обследование конструкций здания стадиона «Старт», Московская область, г. Реутов



Обследование объекта культурного наследия регионального значения, г. Москва



Обследование фундаментов офисного здания, г. Москва



Обследование строительных конструкций здания компрессорной станции воздуха высокого давления



Обследование конструкций и инженерных систем многоквартирных жилых домов

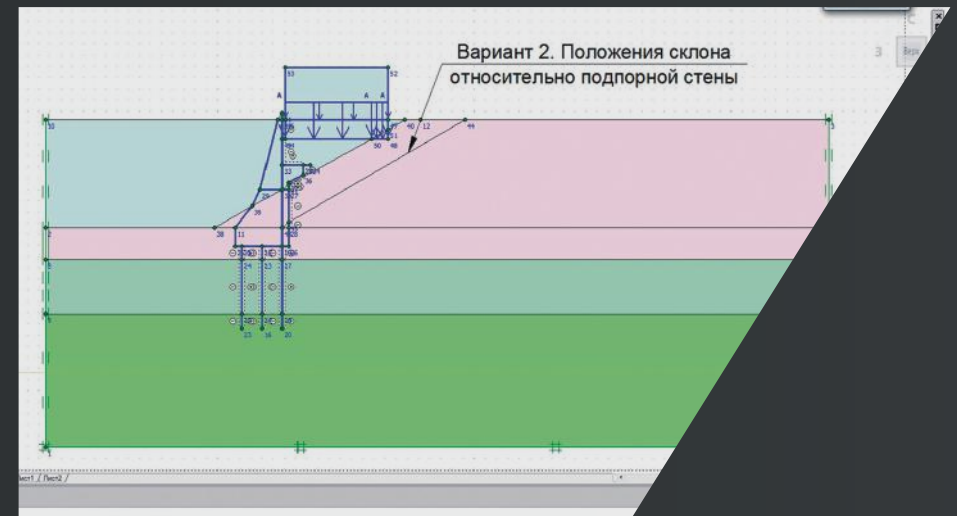


Обследование конструкций и инженерных систем многоквартирных жилых домов



Обследование конструкций корпуса ГУП МО «Федоскинская Ордена «Знак Почета» Фабрика миниатюрной живописи»

3D-сканирование фасадов жилого дома, Московская область



Обследование конструкций подпорной стены и выполнение поверочных расчетов



Юридический адрес:  
127644, г. Москва,  
ул. Клязьминская, д. 42, кв. 65

Филиал:  
МО, г. Долгопрудный,  
Лихачевский проезд,  
д. 6, стр. 1, оф. 610, 612.

ОГРН 1197746029535  
ИНН 713464030  
КПП 771301001



info@armazon.ru  
+7 (498) 744 69 49